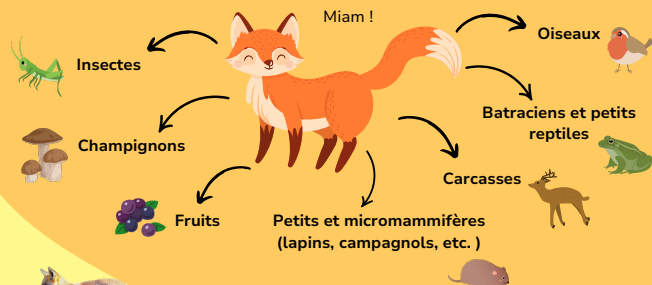




Comment bien protéger son poulailler?

Pourquoi le renard vient manger mes poules?

Le renard est un omnivore **opportuniste**, il adapte son régime alimentaire aux ressources immédiatement disponibles.

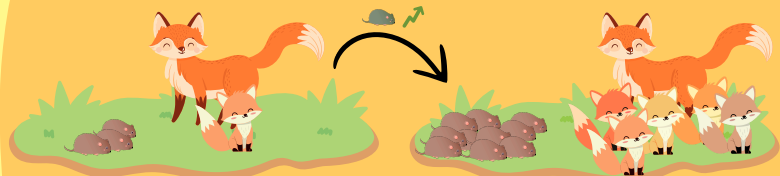


Cependant, un **poulailler mal protégé** représente pour lui un accès facile à de la nourriture riche, et donc un **gain d'énergie**.

Dans des conditions difficiles (froid, sécheresse, élevage des jeunes etc.), s'il peut, il choisira parfois la facilité : venir piocher dans un poulailler.

L'auto-régulation des populations de renards

Les populations de renards se régulent en fonction de la **disponibilité des ressources alimentaires** de leur domaine vital (l'espace qu'ils occupent pour se nourrir, s'abriter, se reproduire, etc.).



Si la **nourriture est rare**, les femelles n'auront **pas ou peu de petits** : elles peuvent subir une résorption fœtale, un avortement spontané ou mettre au monde des renardeaux mort-nés ou qui ne survivront pas

Au contraire, si la **nourriture est abondante**, les femelles auront **plus de petits** : ces derniers en meilleure santé auront plus de chance d'atteindre l'âge adulte.

Ainsi, les **écosystèmes fluctuent et tendent vers l'équilibre**.

Les activités humaines perturbent cette harmonie. Les **élevages de volailles mal protégés** apparaissent comme des **sources de nourriture faciles et intarissables**, ce qui **stimule la reproduction des renards**.

Tuer les renards pilleurs ne fait que **libérer temporairement l'espace** qu'ils occupaient. La place vacante sera rapidement réinvestie par d'autres individus qui continueront à se reproduire.



Quelques conseils pour renforcer son poulailler

